

KATHREIN Broadcast und e*Message W.I.S. Deutschland GmbH: Erfolgreiches Satelliten-Schwenk-Projekt

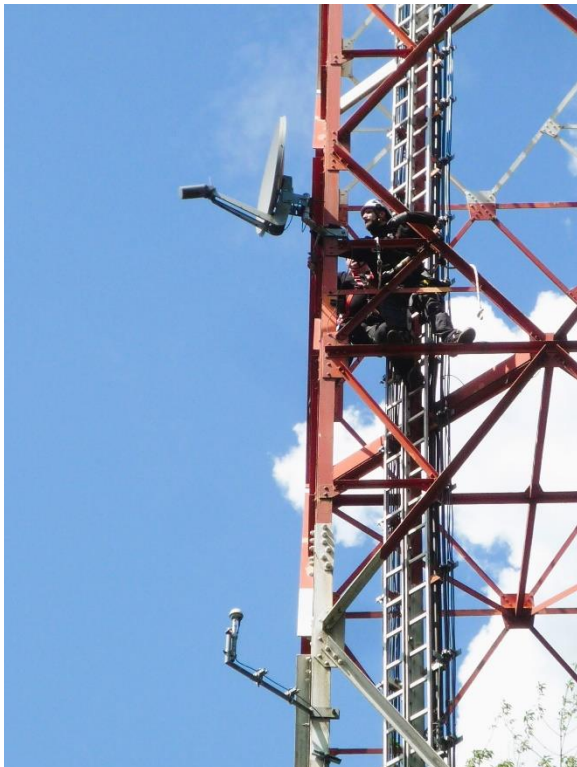
von: Viktor Mann u. Karin Erz, KATHREIN Broadcast GmbH, Rohrdorf, 01.08.2024

e*Message, ein führender Anbieter von Kommunikations- und Alarmierungslösungen in Deutschland, und KATHREIN Broadcast haben gemeinsam ein komplexes Projekt zur Umstellung von Satellitenstationen erfolgreich abgeschlossen. Ziel des Projekts war es, über 420 Empfangsantennen in ganz Deutschland innerhalb von nur drei Monaten auf einen neuen Satelliten auszurichten.

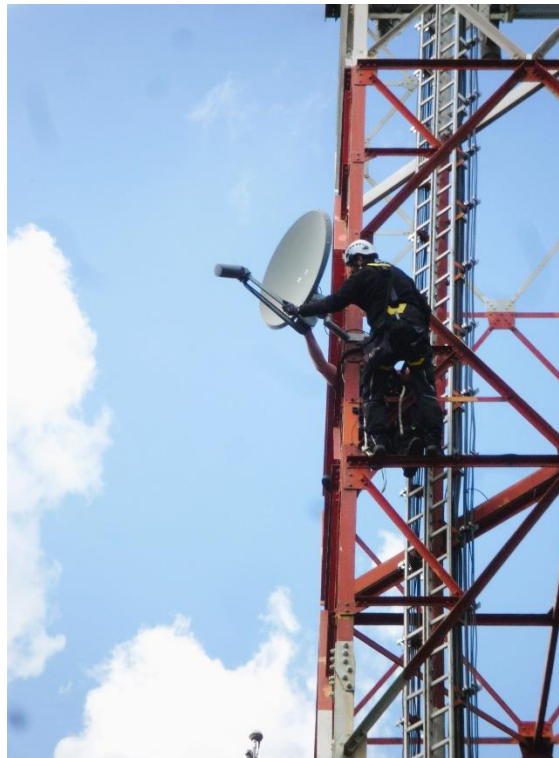
"Als Betreiber des unabhängigen, satellitengestützten Sicherheitsfunknetzes in Deutschland mit mehr als 700 Bodenstationen, legen wir höchste Maßstäbe an die Zuverlässigkeit unserer Infrastruktur" erklärt e*Message-Geschäftsführer Dirk Nopens. "KATHREIN Broadcast hat uns in diesem anspruchsvollen Projekt hervorragend unterstützt und die Umstellung der 420 Standorte erstklassig koordiniert."

Die Aufgaben von KATHREIN umfassten die gesamte interne Projektleitung, die Steuerung der KATHREIN Außendienstteams und die Durchführung der Montage- und Umsetzungsarbeiten an den teils schwer zugänglichen Standorten. Herausforderungen wie unwegsames Gelände und dichte Vegetation wurden durch das erfahrene Techniker-Team von KATHREIN erfolgreich gemeistert.

Antenne vor dem SAT-Schwenk



Antenne nach dem SAT-Schwenk





*Viktor Mann, Projektleiter für
das SAT-Schwenk Projekt*

"Solche großangelegten Umstellungsprojekte erfordern eine präzise Planung und ein eingespieltes Team vor Ort", erklärt Viktor Mann, Projektleiter bei KATHREIN Broadcast. "Von der Standortbegehung bis hin zur Montage an den teilweise schwer zugänglichen Anlagen haben unsere Spezialisten alles reibungslos umgesetzt."

Mit dem erfolgreichen Abschluss dieses Projekts unterstreichen KATHREIN Broadcast und e*Message einmal mehr ihre Expertise und Zuverlässigkeit als Partner für kritische Kommunikations-Infrastrukturen. "Wir sind sehr dankbar für die professionelle Unterstützung und das große Engagement der KATHREIN-Mannschaft," betont e*Message-Chef Nopens.

*Messung und Überprüfung der SAT-Anlage nach der
Neuausrichtung*



Pressekontakt:

Karin Erz

KATHREIN Broadcast GmbH, Ing.-Anton-Kathrein-Str. 2, 83101 Rohrdorf

Tel.: 08031 6193115, Karin.erk@kathrein-bca.com

<https://www.kathrein-bca.com/>